

ACADEMIC TOOL BOX FOR YOUR RESEARCH, STUDY AND WORK

Was ist die Academic Cloud?

- Die Academic Cloud ist ein Service-Portal für Universitäten, Hochschul- und Forschungseinrichtungen.
- Sie bietet Zugriff auf digitale Speicherplätze, gemeinsame Dateinutzung, virtuelle Kommunikation und viele weitere nützliche Tools im akademischen Alltag.
- Die Academic Cloud wurde mit Unterstützung durch das Land Niedersachsen für die Hochschulen Niedersachsens aufgebaut und später für die bundesweite Nutzung verfügbar gemacht.
- Sie ist eine gestaltbare Plattform, auf der verschiedene Service-Provider ihre Dienste einbringen.

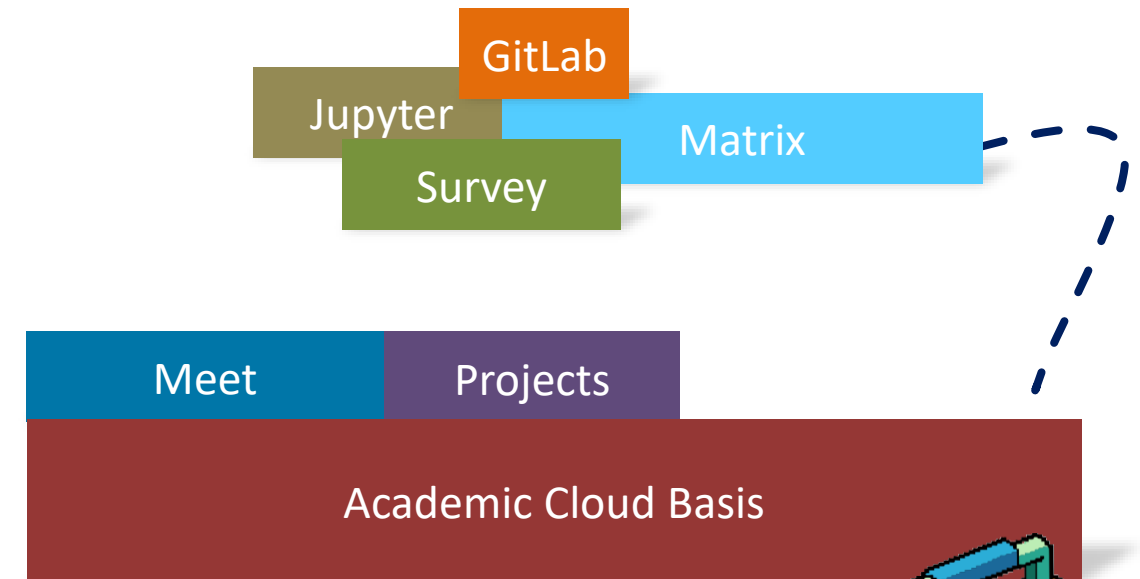
Academic Cloud als Baukastensystem

Modulares Baukastensystem:

Basismodul

+

weitere Dienste
nach Bedarf



- Basismodul ist obligatorisch
- Alle weiteren Module nach Bedarf miteinander kombinierbar

„Academic Cloud Basis“

Enthält:

- Authentifizierungsdienst (Academic Cloud Single-Sign-On)
- Multi-Faktor-Authentifizierung ist verfügbar
- Self-Service Portal der Nutzenden (Kundenportal)
- Administrationsportal/Organisationsmanagement
- Gästemanagement, Einladen-Funktion für Gruppen
- API-Zugang zum Nutzer:innenmanagement

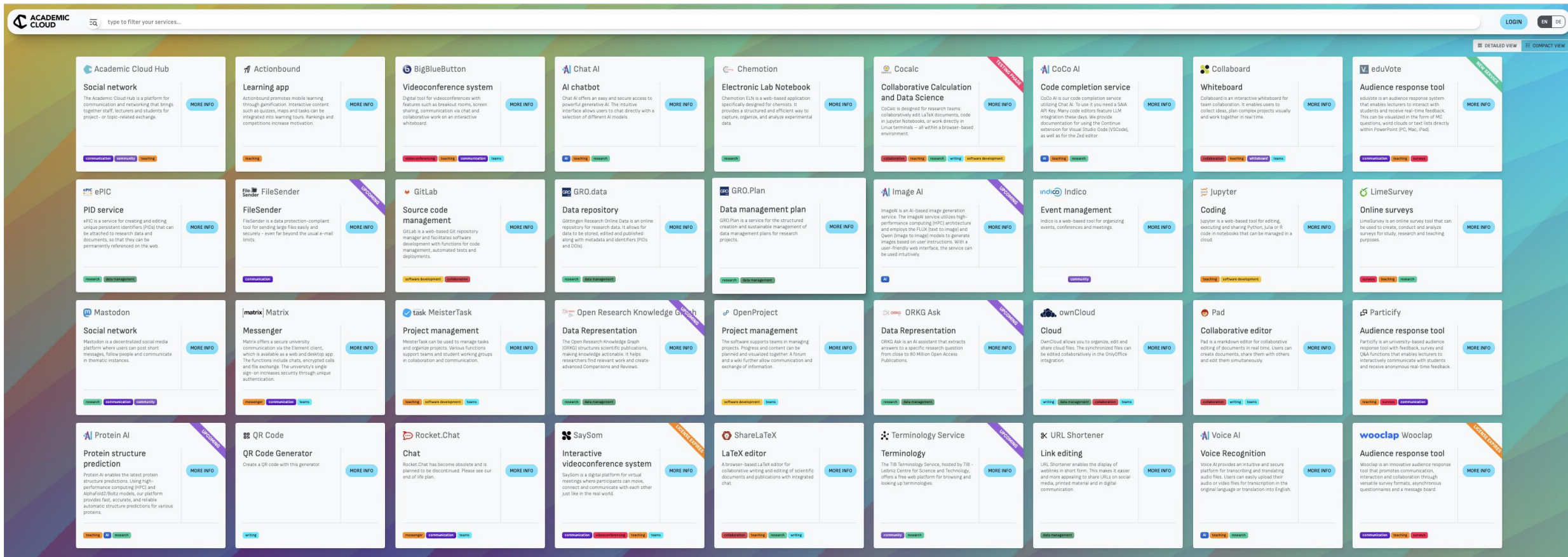
- Optional: anpassbares Einstiegsportal
 - Ansicht und Einstiegspunkt über alle der für die Organisation freigeschalteten Dienste
 - Anpassung der Übersicht z.B. Ausblenden von Diensten und Einbringung eigener Dienste

„Academic Cloud Basis“

- enthält bereits einige kleine Dienste:
 - Filesender: <https://filesender.gwdg.de>
 - Mastodon: <https://academiccloud.social>
 - Pad: <https://pad.gwdg.de>
 - QR-Code Generator: <https://academiccloud.de/services/qrcode>
 - URL Shortener: <https://url.gwdg.de>
- Infrastruktur & Prozesse für eine gemeinsame Dokumentation (im Aufbau)
- 2nd-Level-Support zur Stärkung des lokalen Supports

Aktuelles Dienste-Portfolio

<https://academiccloud.de/services>



The screenshot displays the Academic Cloud services portal. At the top, there is a search bar with the text "type to filter your services..." and a "LOGIN" button. The main content is a grid of 30 service cards, each representing a different tool or platform. Each card includes the service name, a brief description, a "MORE INFO" button, and a set of category tags. Some cards also feature a "DISCONTINUED" or "TEST DRIFT PLACE" banner. The services include:

- Academic Cloud Hub: Social network
- Actionbound: Learning app
- BigBlueButton: Videoconference system
- Chat AI: AI chatbot
- Chemotion: Electronic Lab Notebook
- Cocalc: Collaborative Calculation and Data Science
- CoCo AI: Code completion service
- Collaboard: Whiteboard
- eduVote: Audience response tool
- ePIC: PID service
- FileSender: FileSender
- GitLab: Source code management
- GRO.data: Data repository
- GRO.Plan: Data management plan
- Image AI: Image AI
- Indico: Event management
- Jupyter: Coding
- LimeSurvey: Online surveys
- Mastodon: Social network
- Matrix: Messenger
- task MeisterTask: Project management
- Open Research Knowledge Graph: Data Representation
- OpenProject: Project management
- ORNG Ask: Data Representation
- ownCloud: Cloud
- Pad: Collaborative editor
- Particify: Audience response tool
- Protein AI: Protein structure prediction
- QR Code: QR Code Generator
- Rocket.Chat: Chat
- SaySom: Interactive videoconference system
- ShareLaTeX: LaTeX editor
- Terminology Service: Terminology
- URL Shortener: Link editing
- Voice AI: Voice Recognition
- wooclap: Audience response tool

Preismodell: Staffelung in Nutzenden-Kontingente

- Modulare Preisstaffelung über Nutzenden-Kontingente
- Freischaltung gesamter Hochschulgrößen wird empfohlen (reduziert Verwaltungsaufwand bei Zugangssteuerung)
- Wahl der verschiedener Kontingente möglich – Dienst für Dienst
- Basismodul muss mind. so groß sein, wie das größte gewählte Modul
- Preisdegression mit steigendem Kontingent (berücksichtigt prognostizierte Auslastung)
→ **kein starrer Preis-pro-user**

Kontingent	Max. Anzahl Nutzende
AC1.3	30
AC2.1	100
AC2.3	300
AC3.1	1000
AC3.3	3000
ACCampus	10 000
ACCampusPlus	30 000
ACCampusMax	mehr als 30 000

Preismodell: Academic Cloud Basismodul

- Modulare Preisstaffelung über Nutzenden-Kontingente
- Freischaltung gesamter Hochschulgrößen wird empfohlen (reduziert Verwaltungsaufwand bei Zugangssteuerung)
- Wahl der verschiedener Kontingente möglich – Dienst für Dienst
- Basismodul muss mind. so groß sein, wie das größte gewählte Modul
- Preisdegression mit steigendem Kontingent (berücksichtigt prognostizierte Auslastung)
→ **kein starrer Preis-pro-user**

Kontingent	Max. Anzahl Nutzende	Preis in € pro Jahr (netto)
AC1.3	30	261,43
AC2.1	100	517,86
AC2.3	300	951,16
AC3.1	1000	1 814,36
AC3.3	3000	3 236,79
ACCampus	10 000	6 204,55
ACCampusPlus	30 000	11 792,64
ACCampusMax	mehr als 30 000	18 317,20

Preise ohne Gewähr

Einzelvorstellung der Dienste

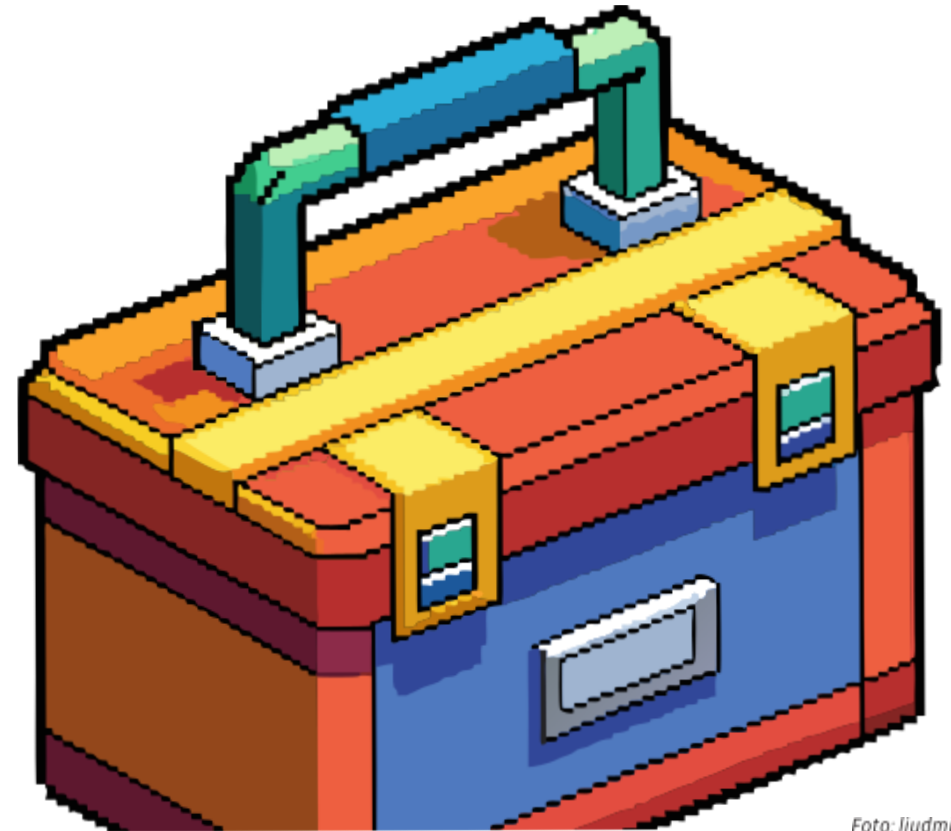


Foto: liudmilashagieva/FreePik

Chat AI

Forschung & Lehre KI Tools

Mit Chat AI lassen sich Large Language Models (LLM) wie Llama, DeepSeek oder Mistral über eine einfache Chatoberfläche nutzen. Parameter wie Antwortstil oder System-Prompts können gezielt angepasst werden.

Voice AI unterstützt die Transkription und Übersetzung von Audiodateien und kann in Verbindung mit Meet eingesetzt werden, um in Meetings live mehrsprachige Untertitel zu erstellen und damit das gemeinsame Arbeiten über Sprachgrenzen hinweg zu erleichtern.

GWDG



Chat AI Externe Modelle

Forschung & Lehre
KI Tools

Extern

Chat AI Externe Modelle bietet über Microsoft Azure angebundener KI-Modelle in der gewohnten Chat-AI Oberfläche oder per API-Schnittstelle an. Eine vollständige Übersicht aller aktuell verfügbarer Modelle ist unter dem Link <https://s.academiccloud.de/2PxGDM> zu finden.

Forschung & Lehre

GWDG

Coding & Data Analysis, LaTeX-Editor

CoCalc ist für Forschungsteams konzipiert: Gemeinsam LaTeX-Dokumente bearbeiten, in Jupyter-Notebooks programmieren oder direkt in Linux-Terminals arbeiten – alles in einer browserbasierten Umgebung. CoCalc wird als Alternative zu ShareLaTeX evaluiert. Konditionen zu Lizenzen befinden sich aktuell in Verhandlung.



Studium & Lehre
Audience-Response-Tool

Extern

eduVote erlaubt es Lehrenden in Echtzeit mit Ihrem Auditorium zu interagieren und Rückmeldungen einzuholen. Eine Einbettung direkt in ihre PowerPoint-Präsentation (PC, Mac, iPad) ist in Form von MC-Fragen, Wortwolken oder Textlisten möglich.



Forschung & Lehre PID-Dienst

GWDG

ePIC ist ein Dienst zur Erstellung und Bearbeitung von eindeutigen persistenten Identifikatoren (PIDs), mit denen Forschungsdaten und Dokumente verknüpft und im Internet dauerhaft referenzierbar gemacht werden können.



Kooperation & Kommunikation GWGD
Veranstaltungsmanagement

Events nutzt das webbasierte Tool Indico zur Organisation von Veranstaltungen, Tagungen und Meetings. Es unterstützt die Planung von Konferenzen, Workshops, Vorträgen oder internen Besprechungen – von der Anmeldung über den Zeitplan bis hin zum Upload von Materialien.



Cloud Sync & Share

GWDG

Files ermöglicht das cloud-basierte Verwalten, Bearbeiten und Teilen von Dateien. Auf Basis von Nextcloud lassen sich Dateien synchronisieren, sowie kollaborativ mit der integrierten Software OnlyOffice bearbeiten. Die Plugins Kalender, Kontakte und Deck sind enthalten.



www.bujarra.com

Filesender

Kooperation & Kommunikation GWGD
Sicherer Dateitransfer

Filesender ist ein datenschutzkonformes Tool zum einfachen und sicheren Versenden großer Dateien – auch weit über die üblichen E-Mail-Grenzen hinaus. Der Dienst ist kostenlos im Basis-Modul enthalten.

File  **Sender**

Forschung & Lehre
Quellcode-Verwaltung

GWGD

GitLab ist ein webbasierter Git-Repository-Manager und erleichtert die Softwareentwicklung mit Funktionen für Code-Verwaltung, automatisierte Tests und Bereitstellungen.

Der Dienst auch als eigenständige Instanz (SaaS) erhältlich, sodass die eigene Domain im handle abgebildet wird. Für besonders gehobene Ansprüche ist eine gesonderte GitLab-Instanz mit Premium-Features verfügbar.



Kooperation & Kommunikation GWDG
Soziales Netzwerk

Hub ist eine Kommunikations- und Vernetzungsplattform, die Mitarbeitende, Lehrende und Studierende Hochschulen für projekt- oder themenbezogenen Austausch zusammenbringt.



Forschung & Lehre
Coding & Data Analysis

GW

Jupyter ist ein webbasiertes Tool zum Bearbeiten, Ausführen und Freigeben von Python-, Julia- oder R-Code in Notebooks, die in einer Cloud übersichtlich verwaltet werden können.



Studium & Lehre Lernplattform

GW

Moodle ist ein freies Kursmanagementsystem und eine Lernplattform und bietet die Möglichkeiten zur Unterstützung kooperativer Lehr- und Lernmethoden. Die GW



Kooperation & Kommunikation GWDG Email & Groupware

Mail ist unser sicherer E-Mail-Dienst, der auf der Open-Xchange-Plattform basiert. Mit Spam- und Virenschutz, skalierbarer Infrastruktur und mobiler Zugänglichkeit bietet er zuverlässige Kommunikation für Ihr Unternehmen. Open-Xchange stellt eine flexible Plattform für nahtlose Integration bereit.



Mastodon

Kooperation & Kommunikation
Soziales Netzwerk

GWDG

Mastodon ist eine dezentralisierte Social-Media-Plattform, auf der Nutzende kurze Nachrichten veröffentlichen, Personen folgen und in thematischen Instanzen kommunizieren können. Der Dienst ist kostenlos im Basis-Modul enthalten.



Kooperation & Kommunikation Messenger

GW

Der Matrix Messenger bietet eine sichere universitäre Kommunikation via Element-Client, der als Web- und Desktop-App verfügbar ist. Für größere Einrichtungen ist der Dienst auch als eigenständige Instanz (SaaS) erhältlich, sodass die eigene Domain im handle abgebildet wird.



Kooperation & Kommunikation

GW

Videokonferenzsystem

Digitales Tool auf zur Durchführung von Videokonferenzen mit der Möglichkeit, Breakout-Räume einzurichten, den Bildschirm zu teilen, über Chat zu kommunizieren und im interaktiven Whiteboard kollaborativ zu arbeiten. Der neue Dienst „Meet“ löst den Vorgängerdienst „BigBlueButton“ ab.



Kooperation & Kommunikation

Kollaborativer Editor

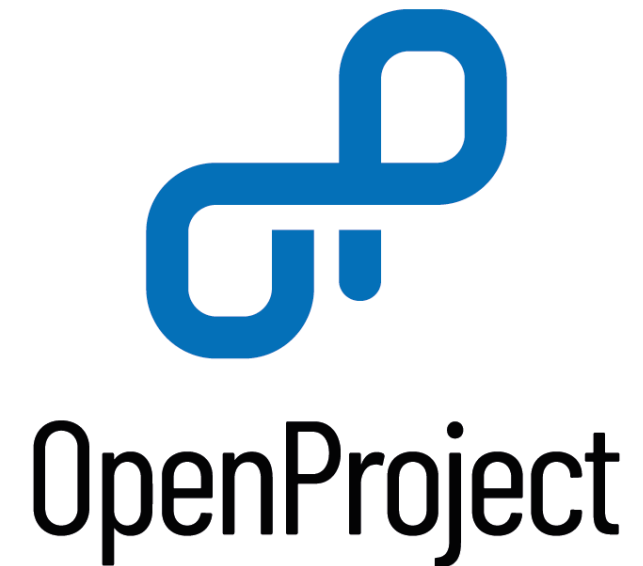
GWDG

Pad ist ein Markdown-Editor zum kollaborativen Bearbeiten von Dokumenten in Echtzeit. Nutzende können Dokumente anlegen, mit anderen Personen teilen und gleichzeitig editieren. Der Dienst ist kostenlos im Basis-Modul enthalten.



Kooperation & Kommunikation GWGD
Projektmanagement

Der Dienst unterstützt Teams bei der Verwaltung von Projekten. Verlauf und Inhalte können gemeinsam geplant und abgebildet werden. Ein Forum und Wiki ermöglichen zusätzlich Kommunikation und Informationsaustausch.



ShareLaTeX

Forschung & Lehre
LaTeX-Editor

GW

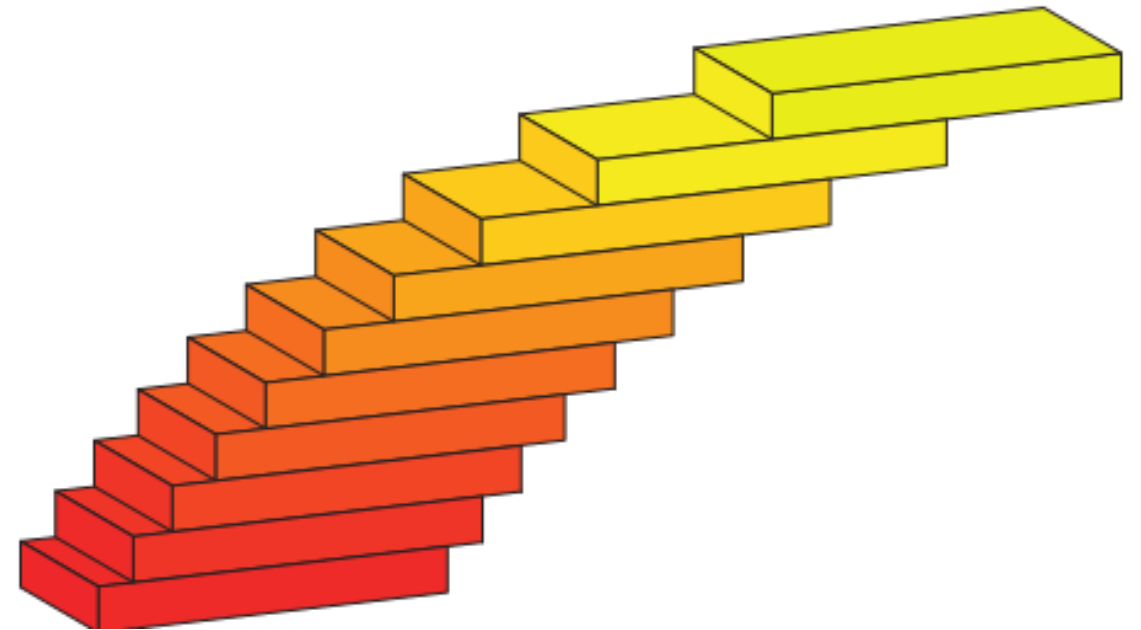
Ein browserbasierter LaTeX-Editor für
gemeinschaftliches Schreiben und Bearbeiten von
wissenschaftlichen Dokumenten und
Publikationen mit integriertem Chat.



Studium & Lehre Lernplattform

GWDG

Ein System, um aus E-Learning-Systemen wie Ilias oder Moodle mathematische Formeln für Übungs- oder Klausuraufgaben algebraisch lösen und überprüfen zu können.



Forschung & Lehre Online-Umfragen

GWDG

Survey ist ein Online-Umfragetool, mit dem Umfragen zu Studien-, Forschungs- und Lehrzwecken erstellt, durchgeführt und ausgewertet werden können.



QR-code generator

Kooperation & Kommunikation GWDG

Dienst zum Erstellen eines QR-Codes.
Der Dienst ist kostenlos im Basis-Modul enthalten.



URL shortener

Kooperation & Kommunikation GWGD

URL Shortener ermöglicht es, Links in Kurzform darzustellen. So können URLs einfacher und ansehlicher in sozialen Medien, auf gedrucktem Material und in der digitalen Kommunikation geteilt werden.

Der Dienst ist kostenlos im Basis-Modul enthalten.

Whiteboard

Kooperation & Kommunikation GWDG
Digitales Whiteboard

Whiteboard ist ein interaktives Whiteboard für die Zusammenarbeit in Teams. Es ermöglicht Nutzenden Ideen zu sammeln, komplexe Projekte visuell zu planen und in Echtzeit zusammenzuarbeiten.



Zwei beispielhaft zusammengestellte Portfolios



Fallbeispiel 1: Kleine Universität

Preiskalkulation mit bis zu 10.000 Nutzenden

Die fiktive Weser-Universität möchte Dienste der Academic Cloud beziehen

- Sie hat 6500 Studierende, 1500 Mitarbeitende und 500 anderweitige Angehörige
- Insgesamt 8500 Nutzende
→ ACCampus (bis 10.000)

Die Uni beschließt optional die gelisteten Dienste zu beziehen

- Einige Dienste werden für den ganzen Campus freigegeben
- Für ausgewählte Dienste wird eine geringere Anzahl an Lizenzen benötigt

Dienst	Tarif (bis Anzahl Nutzende)	Preis (in € netto pro Jahr)
Academic Cloud Basis (inkl. Academic ID, Filesender, Mastodon, Pad, QR-Generator)	ACCampus (10.000)	6.204,55
Meet	ACCampus (10.000)	8.030,21
Matrix	ACCampus (10.000)	6.291,30
Survey	ACCampus (10.000)	10.216,57
Projects	ACCampus (10.000)	9.234,12
Files (Sync&Share+Office) (inkl. 50 GB Speicher pro user)	AC3.3 (3.000)	11.684,94
GitLab	AC3.1 (1.000)	3.600,00
Whiteboard	AC2.3 (300)	6.720,00
Gesamt		61.981,69

Preise ohne Gewähr

Fallbeispiel 2: Mittlere Universität

Preiskalkulation mit bis zu 30.000 Nutzenden

Die fiktive Elbe-Universität möchte Dienste der Academic Cloud beziehen

- Sie hat 24k Studierende, 7k Mitarbeitende und 800 anderweitige Angehörige
- Insgesamt 31,8k Accounts/Nutzende
→ ACCampusPlus (30.000, Kulanz)

Die Uni beschließt die optionalen Dienste zu beziehen

- Einige Dienste werden für den ganzen Campus freigegeben
- Für ausgewählte Dienste wird eine geringere Anzahl an Lizenzen benötigt

Dienst	Tarif (bis Anzahl Nutzende)	Preis (in € netto pro Jahr)
Academic Cloud Basis (inkl. Academic ID, Filesender, Mastodon, Pad, QR-Generator)	ACCampusPlus (30.000)	11.792,64
Meet	ACCampusPlus (30.000)	17.321,02
Matrix	ACCampusPlus (30.000)	8.334,51
Survey	ACCampusPlus (30.000)	14.998,84
Projects	ACCampusPlus (30.000)	14.160,76
Files (Sync&Share+Office) (inkl. 50 GB Speicher pro user)	ACCampus (10.000)	27.740,57
GitLab	AC3.3 (3.000)	6.264,86
Whiteboard	AC3.1 (1.000)	13.918,78
Gesamt		114.531,98

Preise ohne Gewähr

Formales und Vertragliches



Erprobungsvereinbarung¹

zwischen

Name des Instituts: _____

Straße, Hausnummer: _____

PLZ und Ort: _____

vertreten durch

(im Folgenden „Auftraggeber“)

Gesellschaft für wissenschaftliche Datenverarbeitung mbH Göttingen (GWDG)
vertreten durch den Geschäftsführer Prof. Dr. Ramin Yahyapour
(im Folgenden „Anbieter“)

§1 Gegenstand

1) Gegenstand des Vertrages ist die in der Anlage her beschriebenen Dienstleistungen. Dazu zählen die folgenden Leistungen:

Name	Dienst
<input type="checkbox"/> Academic Cloud Basis ²	Academic Cloud Basismodul
<input type="checkbox"/> ChatAI	Künstliche Intelligenz
<input type="checkbox"/> ChatAI Externe Modelle	Künstliche Intelligenz
<input type="checkbox"/> CoCalc	Kollaborative Datenanalyse & LaTeXEditor

¹ Wird bei der Kommunikation mit dem Auftraggeber verwendet.
² Die Buchung ist zwecks Funktionalität der



Leistungsbeschreibung

zwischen

GWDG

Vereinbarung zur Auftragsverarbeitung gemäß Art. 28 DS-GVO

Leistungsbeschreibung

GWDG

Vereinbarung zur Auftragsverarbeitung gemäß Art. 28 DS-GVO

Vereinbarung zur Auftragsverarbeitung gemäß Art. 28 DS-GVO

Vereinbarung

zwischen

Name des Instituts: _____

Straße, Hausnummer: _____

PLZ und Ort: _____

vertreten durch

Vorname, Nachname: _____

- Verantwortliche*r - nachstehend Auftraggeber genannt-

und

Gesellschaft für wissenschaftliche Datenverarbeitung mbH Göttingen (GWDG)
Burkhardtweg 4, 37077 Göttingen
vertreten durch den Geschäftsführer Prof. Dr. Ramin Yahyapour

- Auftragsverarbeiter*in -
nachstehend Auftragnehmerin genannt

1. Gegenstand der Vereinbarung

Der Gegenstand dieser Vereinbarung ist die Nutzung der Dienste gemäß der Leistungsvereinbarung zwischen den oben benannten Parteien vom _____ auf _____, auf die hier verwiesen wird.

oder

Stand: 30.09.2025 Seite 1 / 13

Vertragsstruktur

- Erprobungsvereinbarung (modular)
 - Detaillierte Leistungsbeschreibung pro Modul
 - AGBs und Nutzungsordnung der GWGDG
 - Service-Level-Agreement

- Auftragsverarbeitungsvertrag (AVV)
 - Technische und organisatorische Maßnahmen (TOMs)
 - Unterauftragsverarbeiter
 - Datenschutzbeauftragte und weisungsberechtigte Personen

	Name	Dienst	Mitgeltende Dokumente
<input checked="" type="checkbox"/>	Academic Cloud Basis ¹	Academic Cloud Basismodul	Anlage_Academic_Cloud_Basis_2025 Anlage_Dienste_inklusive_2025
<input type="checkbox"/>	ChatAI	Künstliche Intelligenz	Anlage_ChatAI_2025
<input type="checkbox"/>	ChatAI Externe Modelle	Künstliche Intelligenz	Anlage_ChatAI_Externe_Modelle_2025

3. Konkretisierung des Auftragsinhalts

(1) Art und Zweck der vorgesehenen Verarbeitung von Daten

- Die Auftragnehmerin verarbeitet im Rahmen ihres Auftrages die folgenden personenbezogenen Daten:
 - Stufe A: Personenbezogene Daten, die von den Betroffenen frei zugänglich gemacht wurden.
 - Stufe B: Personenbezogene Daten, deren unsachgemäße Handhabung zwar keine besondere Beeinträchtigung erwarten lässt, die aber von den Betroffenen nicht frei zugänglich gemacht wurden.
 - Stufe C: Personenbezogene Daten, deren unsachgemäße Handhabung den Betroffenen in seiner gesellschaftlichen Stellung oder in seinen wirtschaftlichen Verhältnissen beeinträchtigen könnte („Ansehen“).

Newsletter zu aktuellen Themen und
allgemeinen Informationen:



news-subscribe@academiccloud.de

Bei Fragen stehen
DFN und GWDG
gern zur Verfügung