

ACADEMIC TOOL  
BOX FOR YOUR  
RESEARCH, STUDY  
AND WORK'

# Was ist die Academic Cloud?

- Die Academic Cloud ist ein Service-Portal für Universitäten, Hochschul- und Forschungseinrichtungen.
- Sie bietet Zugriff auf digitale Speicherplätze, gemeinsame Dateinutzung, virtuelle Kommunikation und viele weitere nützliche Tools im akademischen Alltag.
- Die Academic Cloud wurde mit Unterstützung durch das Land Niedersachsen für die Hochschulen Niedersachsens aufgebaut und später für die bundesweite Nutzung verfügbar gemacht.
- Sie ist eine gestaltbare Plattform, auf der verschiedene Service-Provider ihre Dienste einbringen.

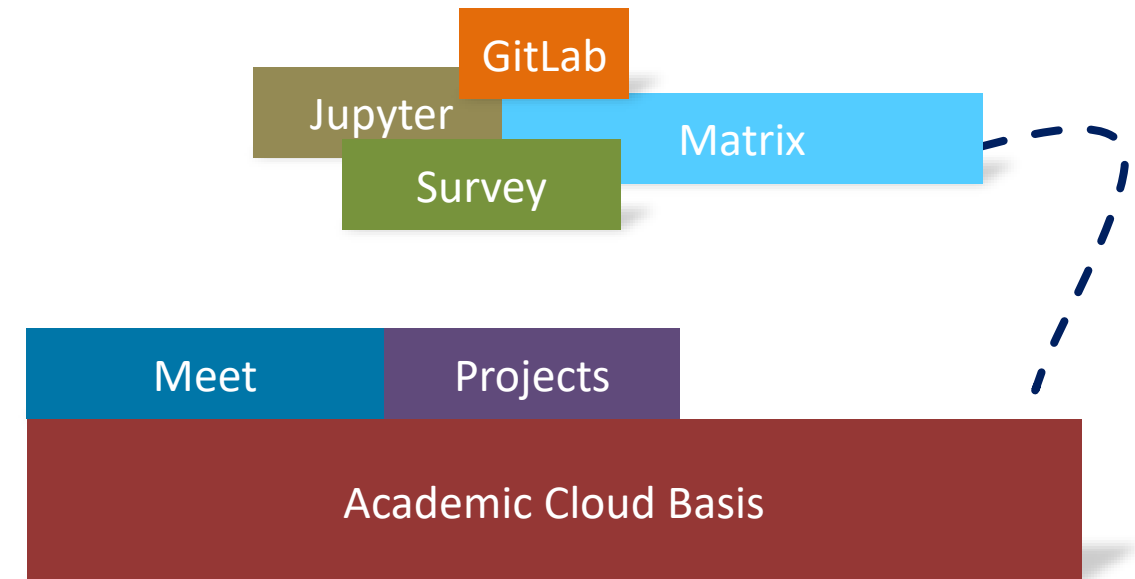
# Academic Cloud als Baukastensystem

Modulares Baukastensystem:

Basismodul

+

weitere Dienste  
nach Bedarf



- Basismodul ist obligatorisch
- Alle weiteren Module nach Bedarf miteinander kombinierbar

# „Academic Cloud Basis“

Enthält:

- Authentifizierungsdienst (Academic Cloud SingleSignOn)
- Multi-Faktor-Authentifizierung ist verfügbar
- Self-Service Portal der Nutzenden (Kundenportal)
- Administrationsportal/Organisationsmanagement
- Gästemanagement
- API-Zugang zum Nutzer:innenmanagement
  
- Optional: anpassbares Einstiegsportal
  - Ansicht und Einstiegspunkt über alle der für die Organisation freigeschalteten Dienste
  - ggf. Anpassung der Übersicht z.B. Ausblenden von Diensten und Einbringung eigener Dienste

# „Academic Cloud Basis“

- folgende Dienste sind im Basisangebot enthalten:
  - Filesender: <https://filesender.gwdg.de>
  - Mastodon: <https://academiccloud.social>
  - Pad: <https://pad.gwdg.de>
  - QR-Code Generator: <https://academiccloud.de/services/qrcode>
  - Url Shortener: <https://url.gwdg.de>
- Gemeinsame Dokumentation und 2nd-Level Support
  - Bereitstellung einer gemeinsamen Dokumentation
  - Bereitstellung eines Ticketsystems zur Abhandlung von Supportanfragen

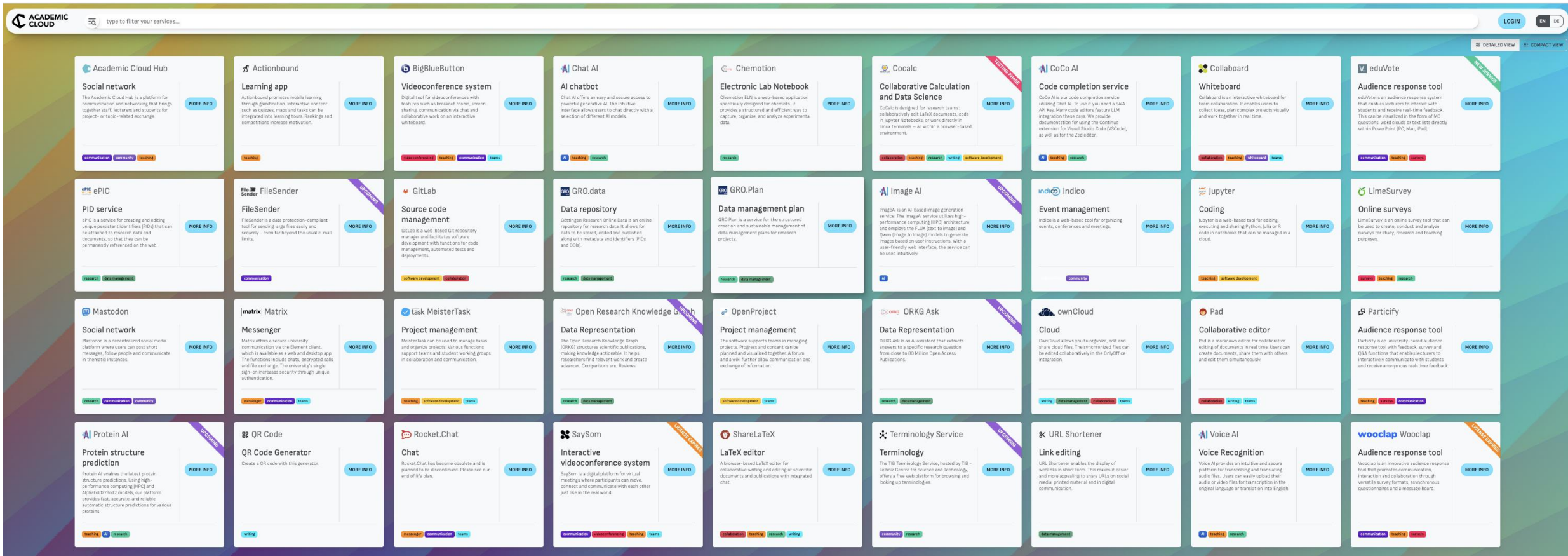
# Staffelung in Kontingente

- Es erfolgt eine Preisstaffelung über definierte Kontingente
- Freischaltung gesamter Hochschulgrößen wird empfohlen (reduziert Verwaltungsaufwand bei Zugangserteilung)
- Wahl der verschiedenen Kontingente pro Dienst möglich
- Kulanzregelung bei geringfügigem Überschreiten des jeweiligen Schwellwertes
- Basismodul muss mind. so groß sein, wie das größte gewählte Modul

Kontingent	Max. Anzahl Nutzende
AC1.3	30
AC2.1	100
AC2.3	300
AC3.1	1000
AC3.3	3000
ACCampus	10 000
ACCampusPlus	30 000
ACCampusMax	mehr als 30 000

# Aktuelles Dienste-Portfolio

<https://academiccloud.de/services>



The screenshot displays the Academic Cloud services portfolio page. At the top, there is a search bar with the text "type to filter your services...". The page is organized into a grid of 30 service cards, each representing a different tool or platform available on the cloud. Each card includes the service name, a brief description, a "MORE INFO" button, and a set of category tags. Some cards also feature a "UPCOMING" or "TESTING" banner. The services listed include:

- Academic Cloud Hub**: Social network for communication and networking.
- Actionbound**: Learning app for mobile learning.
- BigBlueButton**: Videoconference system.
- Chat AI**: AI chatbot for secure access to AI models.
- Chemotion**: Electronic Lab Notebook for experimental data.
- Cocalc**: Collaborative Calculation and Data Science.
- CoCo AI**: Code completion service.
- Collaboard**: Whiteboard for collaborative work.
- eduVote**: Audience response tool.
- ePIC**: PID service for creating and editing unique persistent identifiers.
- FileSender**: File transfer service.
- GitLab**: Source code management.
- GRO.data**: Data repository.
- GRO.Plan**: Data management plan.
- Image AI**: AI-based image generation service.
- Indico**: Event management.
- Jupyter**: Coding environment.
- LimeSurvey**: Online surveys.
- Mastodon**: Social network.
- Matrix**: Messenger.
- task MeisterTask**: Project management.
- Open Research Knowledge Graph**: Data Representation.
- OpenProject**: Project management.
- ORNG Ask**: Data Representation.
- ownCloud**: Cloud storage.
- Pad**: Collaborative editor.
- Particify**: Audience response tool.
- Protein AI**: Protein structure prediction.
- QR Code**: QR Code Generator.
- Rocket.Chat**: Chat.
- SaySom**: Interactive videoconference system.
- ShareLaTeX**: LaTeX editor.
- Terminology Service**: Terminology.
- URL Shortener**: Link editing.
- Voice AI**: Voice Recognition.
- wooclap**: Audience response tool.

# Einzelvorstellung der Dienste

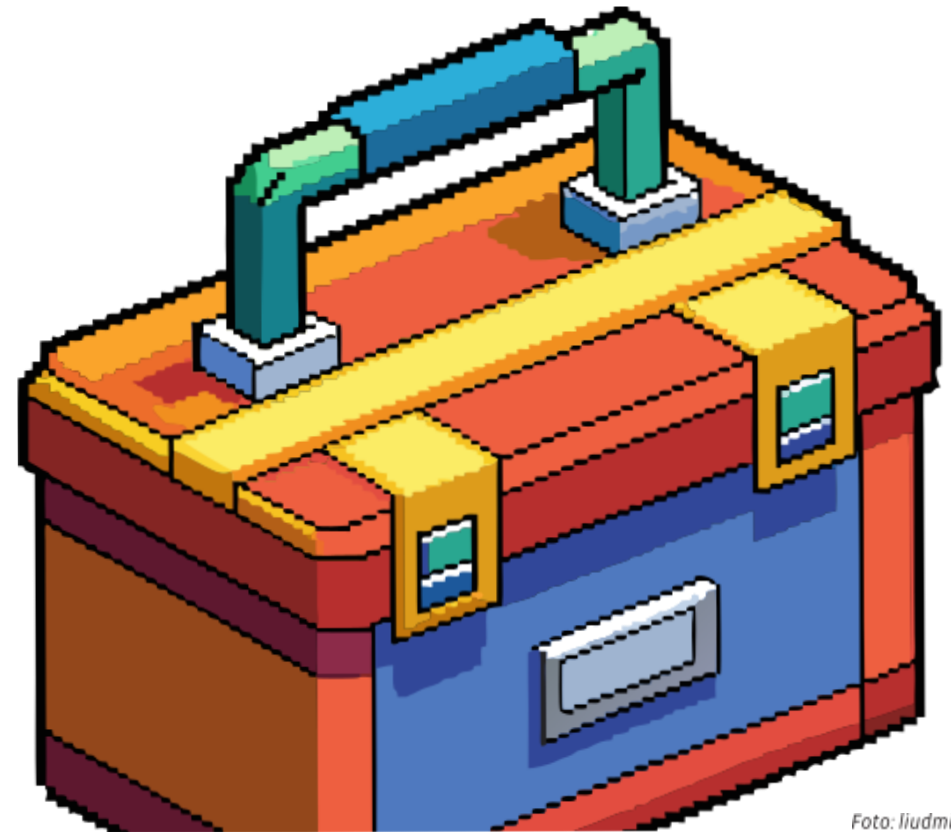


Foto: liudmilashagieva/FreePik

# Academic Cloud Basis

Tarif	Bis Anzahl Nutzende	Preis in € pro Jahr
AC1.3	30	261,43
AC2.1	100	517,86
AC2.3	300	951,16
AC3.1	1 000	1 814,36
AC3.3	3 000	3 236,79
ACCampus	10 000	6 204,55
ACCampusPlus	30 000	11 792,64
ACCampusMax	mehr als 30 000	18 317,20

Preise ohne Gewähr

## Forschung & Lehre KI Tools

GWDG

Mit Chat AI lassen sich Large Language Models (LLM) wie Llama, DeepSeek oder Mistral über eine einfache Chatoberfläche nutzen. Parameter wie Antwortstil oder System-Prompts können gezielt angepasst werden.

Voice AI unterstützt die Transkription und Übersetzung von Audiodateien und kann in Verbindung mit Meet eingesetzt werden, um in Meetings live mehrsprachige Untertitel zu erstellen und damit das gemeinsame Arbeiten über Sprachgrenzen hinweg zu erleichtern.

Voice AI

Chat AI

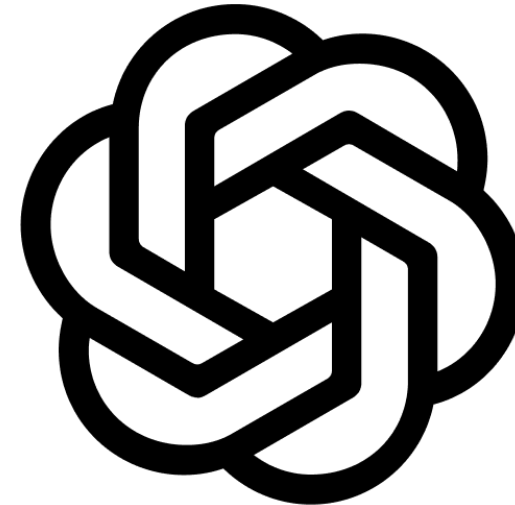
Image AI

# Chat AI Externe Modelle

Forschung & Lehre  
KI Tools

Extern

Chat AI Externe Modelle bietet über Microsoft Azure angebundener KI-Modelle in der gewohnten Chat-AI Oberfläche oder per API-Schnittstelle an. Eine vollständige Übersicht aller aktuell verfügbarer Modelle ist unter dem Link <https://s.academiccloud.de/2PxGDM> zu finden.



# CoCalc

Forschung & Lehre  
Coding & Data Analysis, LaTeX-Editor

GWDG

CoCalc ist für Forschungsteams konzipiert: Gemeinsam LaTeX-Dokumente bearbeiten, in Jupyter-Notebooks programmieren oder direkt in Linux-Terminals arbeiten – alles in einer browserbasierten Umgebung. CoCalc wird als Alternative zu ShareLaTeX evaluiert. Konditionen zu Lizenzen befinden sich aktuell in Verhandlung.



# eduVote

Studium & Lehre  
Audience-Response-Tool

Extern

eduVote erlaubt es Lehrenden in Echtzeit mit Ihrem Auditorium zu interagieren und Rückmeldungen einzuholen. Eine Einbettung direkt in ihre PowerPoint-Präsentation (PC, Mac, iPad) ist in Form von MC-Fragen, Wortwolken oder Textlisten möglich.

The logo for eduVote features a large, dark teal letter 'V'. The word 'edu' is written vertically in white inside the left stem of the 'V'. To the right of the 'V', the word 'ote' is written in a matching dark teal color, completing the word 'Vote'.

Forschung & Lehre  
PID-Dienst

GWGDG

ePIC ist ein Dienst zur Erstellung und Bearbeitung von eindeutigen persistenten Identifikatoren (PIDs), mit denen Forschungsdaten und Dokumente verknüpft und im Internet dauerhaft referenzierbar gemacht werden können.

# ePIC



**Persistent Identifiers for eResearch**

Kooperation & Kommunikation      GWDG  
Veranstaltungsmanagement

Events nutzt das webbasierte Tool Indico zur Organisation von Veranstaltungen, Tagungen und Meetings. Es unterstützt die Planung von Konferenzen, Workshops, Vorträgen oder internen Besprechungen – von der Anmeldung über den Zeitplan bis hin zum Upload von Materialien.



## Cloud

GWDG

Files ermöglicht das cloud-basierte Verwalten, Bearbeiten und Teilen von Dateien. Auf Basis von Nextcloud lassen sich Dateien synchronisieren, sowie kollaborativ mit der integrierten Software OnlyOffice bearbeiten. Die Plugins Kalender, Kontakte und Deck sind enthalten.



nextcloud

[www.bujarra.com](http://www.bujarra.com)

# Filesender

Kooperation & Kommunikation      GWDG  
Sicherer Dateitransfer

Filesender ist ein datenschutzkonformes Tool zum einfachen und sicheren Versenden großer Dateien – auch weit über die üblichen E-Mail-Grenzen hinaus. Der Dienst ist kostenlos im Basis-Modul enthalten.

**File**  **Sender**

# Gitlab

Forschung & Lehre  
Quellcode-Verwaltung

GWDG

GitLab ist ein webbasierter Git-Repository-Manager und erleichtert die Softwareentwicklung mit Funktionen für Code-Verwaltung, automatisierte Tests und Bereitstellungen.

Der Dienst auch als eigenständige Instanz (SaaS) erhältlich, sodass die eigene Domain im handle abgebildet wird. Für besonders gehobene Ansprüche ist eine gesonderte GitLab-Instanz mit Premium-Features verfügbar.



# Hub

Kooperation & Kommunikation      GWDG  
Soziales Netzwerk

Hub ist eine Kommunikations- und Vernetzungsplattform, die Mitarbeitende, Lehrende und Studierende Hochschulen für projekt- oder themenbezogenen Austausch zusammenbringt.



Forschung & Lehre  
Coding & Data Analysis

GWDG

Jupyter ist ein webbasiertes Tool zum Bearbeiten, Ausführen und Freigeben von Python-, Julia- oder R-Code in Notebooks, die in einer Cloud übersichtlich verwaltet werden können.



## Studium & Lehre Lernplattform

GWDG

Moodle ist ein freies Kursmanagementsystem und eine Lernplattform und bietet die Möglichkeiten zur Unterstützung kooperativer Lehr- und Lernmethoden. Die GWDG bietet für Hochschulen individuelles Hosting einzelner Moodle Instanzen an.



# Mail

Kooperation & Kommunikation      GWDG  
Email & Groupware

Mail ist unser sicherer E-Mail-Dienst, der auf der Open-Xchange-Plattform basiert. Mit Spam- und Virenschutz, skalierbarer Infrastruktur und mobiler Zugänglichkeit bietet er zuverlässige Kommunikation für Ihr Unternehmen. Open-Xchange stellt eine flexible Plattform für nahtlose Integration bereit.



*Stay Open.*

# Mastodon

Kooperation & Kommunikation      GWDG  
Soziales Netzwerk

Mastodon ist eine dezentralisierte Social-Media-Plattform, auf der Nutzende kurze Nachrichten veröffentlichen, Personen folgen und in thematischen Instanzen kommunizieren können. Der Dienst ist kostenlos im Basis-Modul enthalten.



# Matrix

Kooperation & Kommunikation      GWDG  
Messenger

Der Matrix Messenger bietet eine sichere universitäre Kommunikation via Element-Client, der als Web- und Desktop-App verfügbar ist. Der neue Dienst „Matrix“ löst den Vorgängerdienst „Rocket.Chat“ ab.

Für größere Einrichtungen ist der Dienst auch als eigenständige Instanz (SaaS) erhältlich, sodass die eigene Domain im handle abgebildet wird.



# Meet

Kooperation & Kommunikation      GWDG  
Videokonferenzsystem

Digitales Tool auf zur Durchführung von Videokonferenzen mit der Möglichkeit, Breakout-Räume einzurichten, den Bildschirm zu teilen, über Chat zu kommunizieren und im interaktiven Whiteboard kollaborativ zu arbeiten.

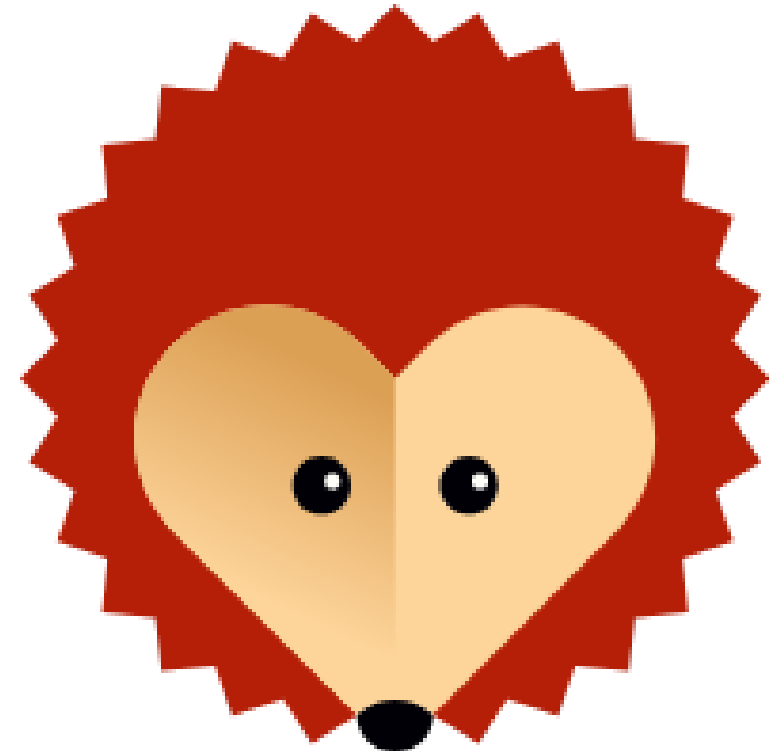
Der neue Dienst „Meet“ löst den Vorgängerdienst „BigBlueButton“ ab.



# Pad

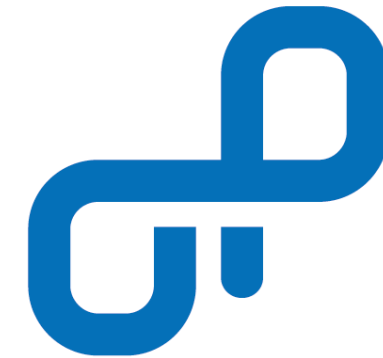
Kooperation & Kommunikation      GWDG  
Kollaborativer Editor

Pad ist ein Markdown-Editor zum kollaborativen Bearbeiten von Dokumenten in Echtzeit. Nutzende können Dokumente anlegen, mit anderen Personen teilen und gleichzeitig editieren. Der Dienst ist kostenlos im Basis-Modul enthalten.



Kooperation & Kommunikation      GWDG  
Projektmanagement

Der Dienst unterstützt Teams bei der Verwaltung von Projekten. Verlauf und Inhalte können gemeinsam geplant und abgebildet werden. Ein Forum und Wiki ermöglichen zusätzlich Kommunikation und Informationsaustausch.



# OpenProject

Forschung & Lehre  
LaTeX-Editor

GWDG

Ein browserbasierter LaTeX-Editor für  
gemeinschaftliches Schreiben und Bearbeiten von  
wissenschaftlichen Dokumenten und  
Publikationen mit integriertem Chat.



# Survey

Forschung & Lehre  
Online-Umfragen

GWDG

Survey ist ein Online-Umfragetool, mit dem Umfragen zu Studien-, Forschungs- und Lehrzwecken erstellt, durchgeführt und ausgewertet werden können.

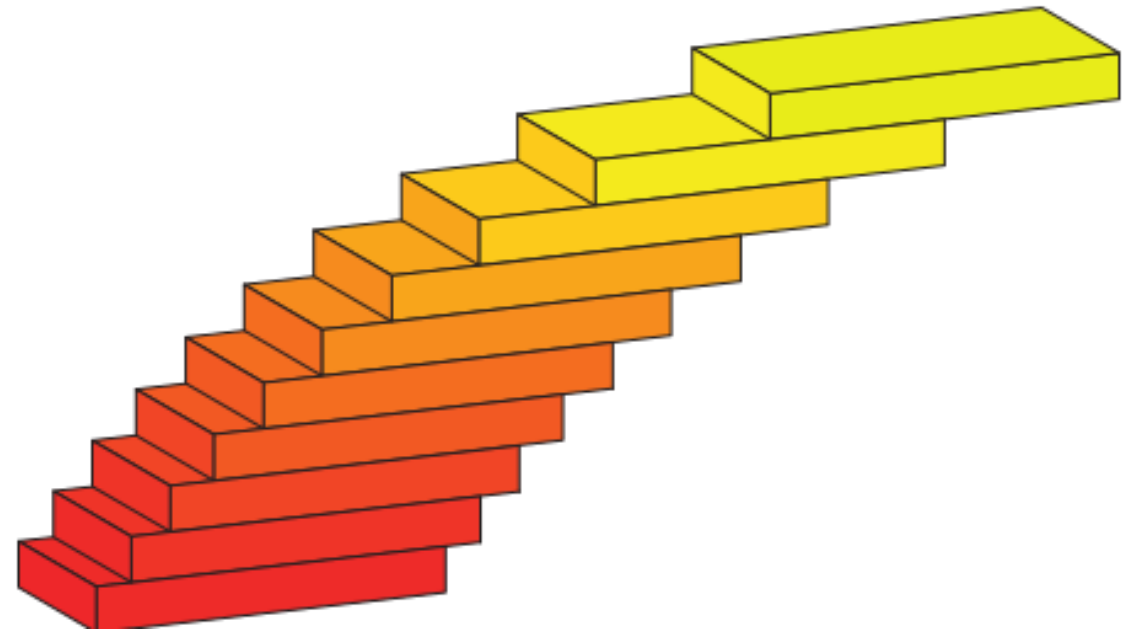


# Stack

Studium & Lehre  
Lernplattform

GWDG

Ein System, um aus E-Learning-Systemen wie Ilias oder Moodle mathematische Formeln für Übungs- oder Klausuraufgaben algebraisch lösen und überprüfen zu können.



# QR-code generator

Kooperation & Kommunikation      GWDG

Dienst zum Erstellen eines QR-Codes.  
Der Dienst ist kostenlos im Basis-Modul enthalten.



# URL shortener

Kooperation & Kommunikation      GWDG

URL Shortener ermöglicht es, Links in Kurzform darzustellen. So können URLs einfacher und ansehlicher in sozialen Medien, auf gedrucktem Material und in der digitalen Kommunikation geteilt werden.

Der Dienst ist kostenlos im Basis-Modul enthalten.

Kooperation & Kommunikation      GWDG  
Projektmanagement

Das Open-Source Kanban-Board Wekan ermöglicht eine kartenbasierte Aufgabenverwaltung. Ein Kanban-Board ist ein agiles Projektmanagement-Tool, mit dem Aufgaben visualisiert und der Workflow optimiert werden kann.



# Whiteboard

Kooperation & Kommunikation      GWDG  
Digitales Whiteboard

Whiteboard ist ein interaktives Whiteboard für die Zusammenarbeit in Teams. Es ermöglicht Nutzenden Ideen zu sammeln, komplexe Projekte visuell zu planen und in Echtzeit zusammenzuarbeiten.



Beispielhaft  
zusammengestellte  
Portfolios



# Fallbeispiel 1: Kleine Universität

## Preiskalkulation mit bis zu 10.000 Nutzenden



Die fiktive Weser-Universität möchte Dienste der Academic Cloud beziehen

- Sie hat 6500 Studierende, 1000 Mitarbeitende und 500 anderweitige Angehörige
- Insgesamt 8000 Nutzende -> ACCampus (bis 10.000)

Die Uni beschließt optional die gelisteten Dienste zu beziehen

- Einige Dienste werden für den ganzen Campus freigegeben
- Für ausgewählte Dienste wird eine geringere Anzahl an Lizenzen benötigt

Dienst	Tarif (bis Anzahl Nutzende)	Preis (in € netto pro Jahr)
<b>Academic Cloud Basis</b> (inkl. Academic ID, Filesender, Mastodon, Pad, QR-Generator)	<b>ACCampus</b> (10.000)	<b>6.204,55</b>
Meet	ACCampus (10.000)	8.030,21
Matrix	ACCampus (10.000)	6.291,30
Survey	ACCampus (10.000)	10.216,57
Projects	ACCampus (10.000)	9.234,12
Nextcloud (inkl. 50 GB Speicher pro user)	AC3.3 (3.000)	11.684,94
GitLab	AC3.1 (1.000)	3.600,00
Whiteboard	AC2.3 (300)	6.720,00
<b>Gesamt</b>		<b>61.981,69</b>

Preise ohne Gewähr

# Fallbeispiel 2: Mittlere Universität

## Preiskalkulation mit bis zu 30.000 Nutzenden



Die fiktive Elbe-Universität möchte Dienste der Academic Cloud beziehen

- Sie hat 24k Studierende, 7k Mitarbeitende und 800 anderweitige Angehörige
- Insgesamt 31,8k Accounts/Nutzende -> ACCampusPlus (30.000, Kulanz)

Die Uni beschließt die optionalen Dienste zu beziehen

- Dabei benötigen nicht alle Nutzende alle Dienste
- Laut Nutzungsstatistiken schlüsseln sich folgende Nutzer pro Dienst auf

Dienst	Tarif (bis Anzahl Nutzende)	Preis (in € netto pro Jahr)
<b>Academic Cloud Basis</b> (inkl. Academic ID, Filesender, Mastodon, Pad, QR-Generator)	<b>ACCampusPlus</b> (30.000)	<b>11.792,64</b>
Meet	ACCampusPlus (30.000)	17.321,02
Matrix	ACCampusPlus (30.000)	8.334,51
Survey	ACCampusPlus (30.000)	14.998,84
Projects	ACCampusPlus (30.000)	14.160,76
Nextcloud (inkl. 50 GB Speicher pro user)	ACCampus (10.000)	27.740,57
GitLab	AC3.3 (3.000)	6.264,86
Whiteboard	AC3.1 (1.000)	13.918,78
<b>Gesamt</b>		<b>114.531,98</b>

Preise ohne Gewähr

Bei Fragen stehen wir  
gern zur Verfügung

[anfrage@academiccloud.de](mailto:anfrage@academiccloud.de)